



Hits für Kids

Bei uns könnt ihr sogar den begehrten Bobbycar-Führerschein machen (nach Anmeldung).

Der Verkehrsgarten

Die 300 m² große Verkehrslandschaft ist die Attraktion für 3- bis 7-Jährige. Sie können mit Bobby-Cars und Bobby-Trains fahren und lernen dabei spielerisch Verkehrsregeln verstehen. Mit Verkehrshütchen und Warnweste können die Kids den Auto- und Zugverkehr nachspielen.

Technik spielend begreifen

Im Kindertreff könnt ihr nach Herzenslust spielen, knobeln und experimentieren, Lokführer an der LGB-Modelleisenbahn, Rennfahrer, Pilot oder LEGO-Baumeister sein.

Experimentierraum zur Physik des Fliegens

Hier könnt ihr spannende Versuche zum Phänomen Luft erleben, Flugzeugbaumaterialien unter die Lupe nehmen, Papierfliegermodelle basteln oder euch am Computerterminal von »Piloti« testen lassen, ob ihr Reise-Experten seid. Weitere interessante Themen sind die Bionik, Zeitersparnis und Mobilität.



Bei den spannenden Experimenten erfahrt ihr, warum ein Ballon aufsteigt und ein Flugzeug fliegt.



Die kleinen Loks sind wahre Marathonläufer. In einer Modellbahnsaison bewältigen sie mehr als 180 Kilometer.

Modelleisenbahnanlage

Ein besonderes Highlight ist der Fahrbetrieb auf der Modelleisenbahnanlage Spur 0, die mit 325 m² international zu den bedeutendsten ihrer Art zählt. Über 785 Meter Gleis und 99 Weichen sowie durch fünf Bahnhöfe rollen 26 einsatzbereite Lokomotiven und 115 Wagen. Dem Besucher wird computergesteuert ein fast vorbildgerechter Fahrbetrieb gezeigt.

Geöffnet: Dienstag – Sonntag 10 – 18 Uhr
im November geschlossen

Vorführungen:

– Di, Fr: 11 Uhr; Mi, Do: 16 Uhr; Sa, So: 11, 14 und 16 Uhr
– im Dezember und in den Winterferien in Sachsen täglich, außer montags

Kindergeburtstag im Museum

Habt ihr euren Geburtstag schon einmal im Verkehrsmuseum gefeiert? Wir laden euch mit euren Freunden zur Geburtstags-Rallye ein. Ihr könnt in Loks steigen, Laufrad und Hochrad ausprobieren, die faszinierenden Eigenschaften der Luft erforschen, eure »Schokoladenseite« im Spiegel entdecken, Schiffe und Flugzeuge steuern, Signalflaggen hissen, Fische angeln, euch mit der Seilzugfähre über einen Teich ziehen u.v.m. Für Kinder ab 5 Jahre geeignet. Anmeldung mindestens 3 Wochen vorher unter Telefon: (0351) 8644-100.

In den Ferien bieten wir auch für Hortgruppen und Familien ein vielfältiges Programm an.



Ein besonderes Highlight ist der Lichthof, der Ihnen kreative Gestaltungsmöglichkeiten mit innovativen Lichtkonzepten bietet.

Ihr Event im Verkehrsmuseum

Verleihen Sie Ihrem Empfang, Ihrer Tagung oder Feier einen außergewöhnlichen Rahmen.

Zwischen Residenzschloss und Frauenkirche gelegen, erwarten Ihre Gäste hier im ehemaligen Marstall des sächsischen Hofes (aus dem Jahr 1591) Attraktionen aus der mobilen Welt. Wo einst Kurfürsten und Könige ihre Kutschen und Pferde »parkten«, begeistert heute eine einzigartige Fahrzeugvielfalt aus der Geschichte des Verkehrs in Deutschland.

Umgeben von historisch bedeutsamen Lokomotiven, Automobilen aus allen Epochen, Klassikern und Raritäten des Fahrrad- und Motorradbaus, legendären Luftfahrzeugen und prächtigen Schiffsmodellen wird Ihr Event zum Erfolg.

Räumlichkeiten für bis zu 200 Personen können Sie gern nachfragen unter: Telefon 0351 8644-132 oder E-Mail: info@verkehrsmuseum-dresden.de

Wenn Sie Interesse an einer Anmietung haben oder weitere Informationen benötigen, stehen wir Ihnen gern für eine persönliche und individuelle Beratung zur Verfügung.

Sonderprogramm · Führungen

Wir halten für Sie ein umfangreiches Sonderprogramm bereit mit wechselnden Gast- und Sonderschauen, sachkundigen Führungen, Themen-Veranstaltungen und museumspädagogischen Aktivitäten. Führungen für Kinder, Jugendliche und Erwachsene als Übersichts- oder Themenführung bzw. unterrichtsbegleitende Veranstaltung können Sie buchen unter: fuehrung@verkehrsmuseum-dresden.de oder Telefon: (0351) 8644-133.

Offene Führungen – Termine unter: www.verkehrsmuseum-dresden.de oder Telefon: (0351) 8644-0

Gratis Download

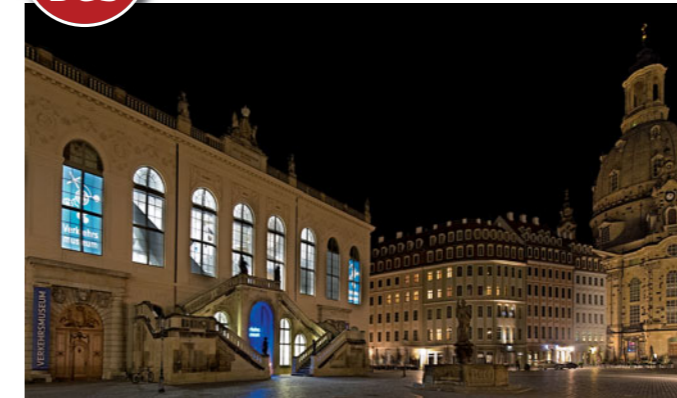
Die Verkehrsmuseums-App



Jetzt in Ihrem App-Store (Android und iPhone). Mit dem eigenen Smartphone auf AudioTour durchs Museum. QR-Code zur Landing Page:



Neu: jetzt auch als **VideoGuide** in deutscher **Gebärdensprache**



Verkehrsmuseum Dresden gGmbH im Johanneum am Neumarkt
Augustusstraße 1 · 01067 Dresden
Telefon: (0351) 8644-0 · Fax: (0351) 8644-110
E-Mail: info@verkehrsmuseum-dresden.de
www.verkehrsmuseum-dresden.de

Öffnungszeiten:

Dienstag bis Sonntag von 10 bis 18 Uhr, auch Oster- und Pfingstmontag.
Geschlossen am Montag, 24., 25., 31. Dezember und 1. Januar.
Anfahrt mit : bis Pirnaischer Platz, Altmarkt oder Theaterplatz



Unternehmen der
Landeshauptstadt

Dresden.
Dresden

Jetzt Fan des Verkehrsmuseums werden
www.facebook.com/Verkehrsmuseum.Dresden



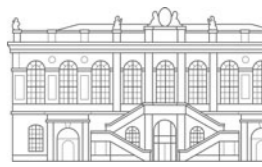
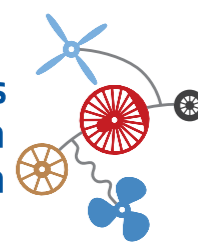
Folgen Sie uns bei Twitter
<https://twitter.com/Verkehrsmuseum>



Schauen Sie auf unseren Instagram-Account
<https://www.instagram.com/verkehrsmuseum>



Verkehrs
Museum
Dresden



Mobile Welt erleben
Johanneum am Neumarkt





Willkommen

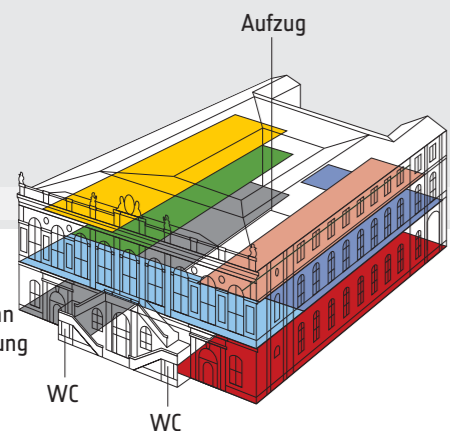
Wir laden Sie ein zu einer erlebnisreichen Zeitreise durch die Geschichte des Verkehrs im ältesten Ausstellungsgebäude Dresdens – dem JOHANNEUM am Neumarkt. Entdecken Sie auf 5.000 m² Ausstellungsfläche eine beeindruckende Exponatvielfalt von einzigartigen Originalen, imposanten Modellen und faszinierenden Fahrzeugraritäten. Sie erfahren, wie sich Mobilität im Laufe der Jahrhunderte verändert hat und wie moderne Verkehrsmittel unsere Gesellschaft grundlegend beeinflusst haben.

Das Verkehrsmuseum widmet sich den vielfältigsten Themen der mobilen Welt und präsentiert dabei Ausstellungen zu allen vier Verkehrsweisen unter einem Dach. Das 1952 gegründete Museum geht auf eine der ältesten technischen Sammlungen Deutschlands zurück, das 1877 eröffnete Königlich Sächsische Eisenbahnmuseum. Domizil des Verkehrsmuseums ist der einstige kurfürstliche Marstall, in dem der sächsische Hof schon vor über 400 Jahren seine Kutschen und Pferde »parkte«.

Überblick

- Schiene
- Straße
- Wasser
- Luft

- Kindertreff, Verkehrsgarten
- Modelleisenbahn
- Sonderausstellung



Straße

Echte Hingucker: Einzigartige Zwei- und Vierräder, die Verkehrsgeschichte schrieben

Die Ausstellung **Straßenverkehr** macht die Geschichte, Gegenwart und Zukunft der individuellen Mobilität in all ihren Facetten erlebbar. Eine virtuelle »Leitfamilie« begleitet Sie durch 200 Jahre Straßenverkehrsgeschichte von der Kutsche über das Laufrad, die ersten motorisierten Fahrzeuge bis zu den heutigen Automobilen. Dabei erfahren Sie mehr über den damaligen Verkehrsalltag der Menschen und entdecken noch nie gezeigte Exponate des Museums. Die Ausstellung macht völlig neue Aspekte zur Automobilgeschichte sichtbar, z. B. dass Anfang des 20. Jh. in etwa gleich viele Kraftwagen mit Elektro-, Verbrennungs- und Dampfmotoren die Straße bevölkerten. Je ein frühes Exemplar ist zu bestaunen: ein Baker Electric (1910 – Bild oben), der Benz Patent-Motorwagen (1886, Nachbau) und der Dampfwagen des Dresdner Schmiedemeisters Adolf Schöche (1895).



Besucher aktiv: Fahren Sie selbst auf dem Hochrad, starten Sie durch Drehen eines Scheiberrades den Film über die Geschichte des Rades oder entwerfen Sie im »Zukunftslabor« ihre eigene Vorstellung von der Mobilität von morgen.



Schiene

Erste deutsche betriebsfähige Dampflokomotive »Saxonia« (1839, Nachbau, Leihgabe DB AG)

Erleben Sie sächsische und deutsche **Eisenbahngeschichte** von den Anfängen bis 1993 an Hand wertvoller Originale und Modelle. Der ersten deutschen Ferneisenbahn Leipzig – Dresden wird besonderer Raum gewidmet. Unter den herausragenden Exponaten der reichhaltigen Schienenfahrzeugsammlung sind im JOHANNEUM die älteste komplett erhaltene deutsche Dampflokomotive »Muldenthal« (1861), ein Salonwagen des sächsischen Hofzuges (1885) und der zu seiner Zeit leistungsstärkste Bahnmotor der Welt (1924) zu sehen.



Besucher aktiv: Fühlen Sie sich als Lokführer auf den Führerständen der Schmalspurlokomotive IV K 99 535 (1898) und der E-Lok E71 30 (1921).



Luft

Auf der Galerie sind die Besucher den Fluggeräten der Luftfahrtpioniere ganz nah.

Eine spannende **Luft-Reise** führt Sie durch 200 Jahre Luftfahrtgeschichte – von den ersten Ballonaufstiegen im 18. Jh. über die Gleitversuche Lilienthals, die Ära der Luftschiffgiganten bis zu den heutigen modernen Ferienfliegern. Über eine Gangway geht es hinauf auf die Galerie, die einen spektakulären Blick auf die Flugobjekte bietet. Große Beachtung gilt der DDR-Luftfahrtindustrie: Von 1956 bis 1961 wurden am Dresdner Standort Flugzeuge gebaut, allen voran die »152«, das erste deutsche strahlgetriebene Passagierflugzeug. Im Mittelpunkt steht nicht nur die Technik, sondern vor allem der Mensch als Erfinder, Erbauer und Nutzer. Die Luftfahrtpioniere Wilhelmine Reichard, Otto Lilienthal, Graf von Zeppelin, Hans Grade und Hugo Junkers erzählen zu den im Raum schwebenden Flugapparaten ihre persönliche Geschichte.



Besucher aktiv: Wie hört sich eigentlich ein historischer Flugzeugmotor an? Werfen Sie ihn einfach mal an!



Wasser

Marius Schreyer Design übernahm die Neugestaltung der Ausstellung.

Wer »Leinen los!«, die neue Dauerausstellung **Schifffahrt** betritt, geht selbst an Bord eines Schiffes. In einem spektakulären, stilisierten Schiffsrumpf begeben sich die Besucher auf große Fahrt durch 1000 Jahre Geschichte der Binnen- und Hochseeschifffahrt. Anhand prächtiger Modelle und aufsehenerregender, noch nie gezeigter Großexponate erfahren sie mehr u.a. über das Leben von und mit dem Fluss, die Sächsische Dampfschifffahrt und die DDR-Binnenschifffahrt auf der einen und z. B. Ozeanreisen, DDR-Hochseefischerei und -Hochseeschifffahrt auf der anderen Seite. Dabei geht es nicht allein um Verkehrsmittel und ihre Techniken, sondern vielmehr um die Menschen, die mit dem Wasser, am Wasser und auf dem Wasser leben und arbeiten. An Videoterminals lässt sich dazu zahlreichen Seemannern lauschen, die aus ihrem Leben an Bord berichten.



Besucher aktiv: Designen Sie digital ihr eigenes Boot und lassen Sie es beim Regattaspiel zur Wettfahrt antreten.